

16/06/06

****** NO DESESEPERO, A EUFORIA DISFARÇADA EM ESTRELA DO IBOV ******

Em biologia, quando se estuda a ordem social dos animais superiores e sociais (como os lobos, primatas, etc) o macho alfa e a fêmea alfa são os líderes. O macho alfa tem força, habilidade para caça, facilidade para tomar decisões, personalidade marcante e bravura.

Pois bem, temos uma compra "alfa" no ibov. Sabem aquele macho alfa que só deu certo porque tem uma fêmea alfa ao seu lado (claro) e que juntos, demonstram sua autoridade, jamais permitindo que os outros animais insurjam-se contra eles? Sabem o típico macho alfa que, frequentemente, demonstra seu domínio rosnando, mordendo, perseguindo, dilacerando sobre outros animais, até que sua superioridade seja posta a prova? O animal que vence o macho alfa no embate, passa a assumir sua posição e fica com a fêmea alfa.

E que isso tem a ver com o IBOV? Hehe, muita coisa.

Ibov hoje está nos 32.941 e já atingiu o primeiro objetivo da queda relatado na coluna aqui no site do

Pelicano nos 34.100* e segundo objetivo, Do curto prazo, nos 33 mil**.

A tendência de queda ainda é nítida e falta atingir o último objetivo dos 30mil pontos mas é natural ocorrerem repiques antes

que objetivos mais baixos sejam atingidos.

O que chama atenção, no gráfico do ibov, é uma estrela que arreventou o fundo do canal de baixa, abaixo da mm200 e representa, por si só, a mudança da guarda depois de tantos candles vermelhos. Essa estrela, pode denotar um trade interessante de compra no IBOV, acima dos 33.554, com stop em 32.150, o que sugere que se o IBOV alcançar 33.554, podemos pensar em compra até a mm200 em 34.670 que poderá continuar até 36.380 pontos.



E falando um pouco em indicadores, no diário, nesse momento, o IBOV está furando a Banda de Bollinger inferior, e o CCI está confirmando compra, bem como o estocástico sinaliza fundo sobrevendido.

Operar indicadores pode ser muito complicado no intraday e eu, particularmente não utilizo nenhum, mas no gráfico diário podemos ter a sinalização de uma reversão de tendência importante quando mais de um indicador indica compra como é o caso do IBOV e de algumas ações no momento como VALE5 e PETR4.

Deparamo-nos no momento com uma compra alfa, arriscada, mas com possibilidades de ganhos significativos, caso venha a ser confirmada com o ibov acima dos 33.554. E alguns ativos como vale e petro já confirmam o mesmo movimento de mudança da guarda acompanhando o IBOV, em que após uma média de 7 candles vermelhos aparece um único candle verde, sinalizando que os comprados estão vivos mas tímidos ainda.

Agora, meter-se com compra alfa tem seus riscos, parecidos com os riscos de envolvimento com fêmea ou macho alfa. O importante é assumir os stops para admitir margem de erro, mas esse tipo de operação quando ocorre corretamente dentro do esperado, geralmente resulta em ganhos ou perdas significativas, e o envolvimento alfa é igual e pode até, perigosamente, resultar em paixão.

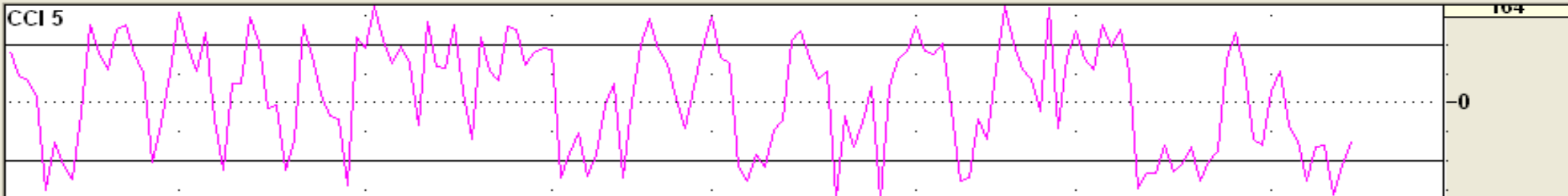
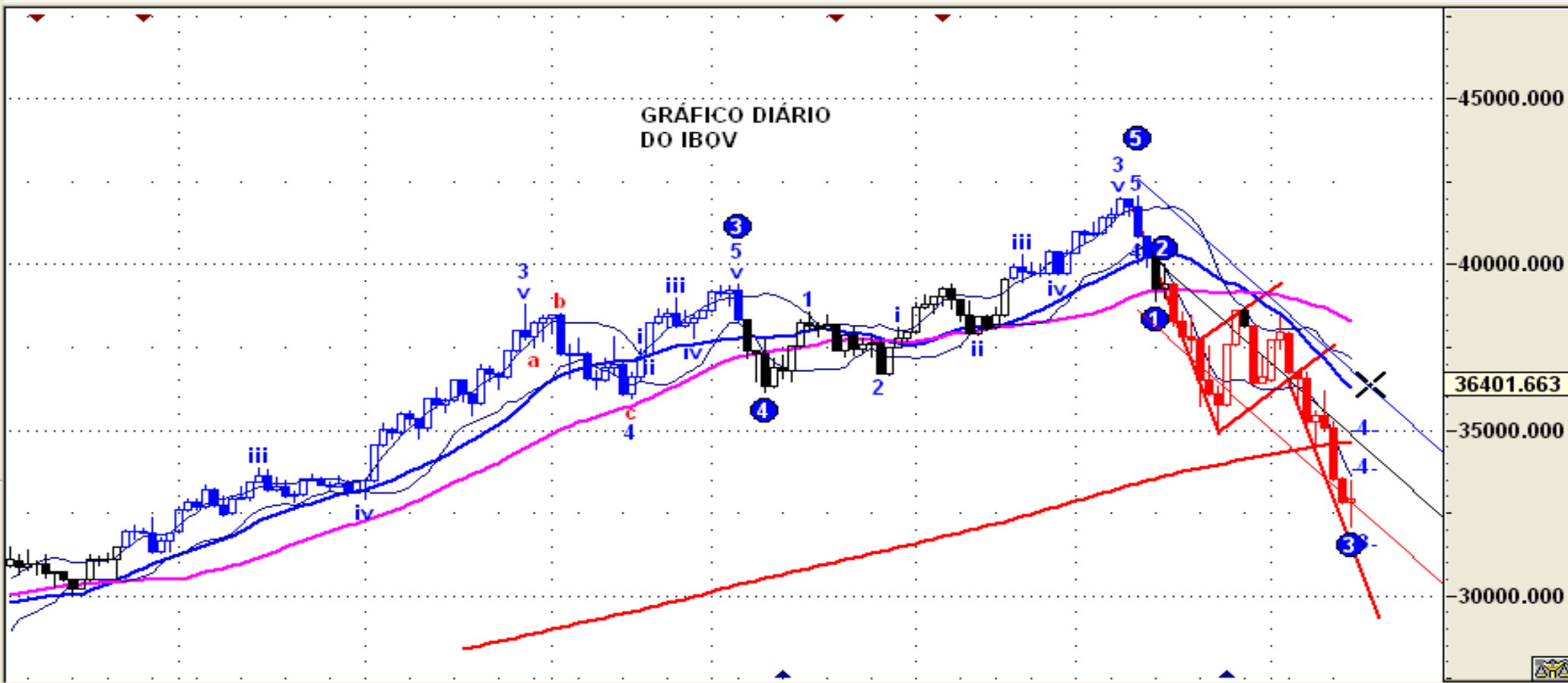
Ora, muitos, infelizmente, passam e não interessam-se por essa oportunidade, porque não admitem mais

sofrer na vida e querem abster-se de emoções. Agora, que um trade macho alfa tem seu valor, ah tem. Boa sorte aos traders alfa do momento com stops ligados que seguem e respeitam o plano traçado já que temos a oportunidade batendo em nossa porta, resta saber se vale abrí-la ou ficar dormindo mais cinco minutinhos.

*publicado no site do Pelicano em 30/5/2006 (A beleza de se operar a favor da tendência)

**Referidos em 5/6/06 (mastro e bandeira invertido no IBOV)

06/14/06 O: 32847.949 H: 33474.141 L: 32057.320 C: 32941.461 +93.852



◀ ▶ ADX/DMI 14 CCI 5 Cycles Elliott Trigger Osc 5,35 Stoch 14, 3, 3 Elliott Trigger Volume 30

Dec 2006 Feb Mar Apr May Jun 06/16/06 #302