

05/06/06

**** MASTRO E BANDEIRA INVERTIDO DO IBOV ****

Uma ave deve voar, mesmo que o céu esteja cheio de abutres.

E no céu do ibov aparece uma formação gráfica de mastro e bandeira invertido. O mastro e bandeira invertido representa uma figura formada por candles com desfecho de baixa quando confirmada pela perda da parte inferior da bandeira.

No curtíssimo, o ibov está testando a linha de tendência à baixa (LTB) do curto prazo que teve início na queda dos 42mil pontos e, exatamente ao tentar romper essa LTB, no pregão de sexta, fez uma figura de reversão de estrela (tipo spinning top) que, se for confirmada no pregão de amanhã, 5/6/2006 (segunda-feira), projeta correção de 33mil, 30mil e finalmente 27 mil pontos.

Os humores mudaram pelos fóruns financeiros pela internet. Muitas incertezas, agressões sem sentidos (mais do que o habitual) e o mau humor ronda os comprados que fazem apostas de comprar ações e torcer contra a venda, mas cuja insegurança faz com que, maior parte deles, fiquem na inércia e não façam absolutamente nada. Medo e ganância são os sentimentos que sempre moveram o mercado.

O coletivo está desejando ardorosamente recuperação do mercado. Cabe ao trader poder acreditar ou não na sabedoria coletiva da ignorância individual. Achismos movem a bolsa, especulações das mais variadas e, como grafista pura, acredito que

isso tudo está precificado nos gráficos. Ou seja, o comportamento psicológico das massas reflete-se nos candles que podem ser analisados com cuidado sobretudo em suas formações gráficas passadas para prever movimentos futuros. Pois bem, a formação de mastro e bandeira invertido é uma delas e representa um padrão com falha de 12% e projeções de queda em torno de 15%, sendo que em 61% das vezes o ativo/derivativo atinge o objetivo esperado*.



Ora, temos uma estrela no ibov, legítimo spinning top, sinalizando possibilidade de reversão da atual congestão para retomada da tendência secundária do IBOV que ainda é venda no

momento, caso a LTB não seja confirmada. Continuamos em momento ímpar do ibov na congestão entre os 38mil e 35mil pontos que sinalizam a bandeira do mastro e bandeira invertido do IBOV.

É o momento de se ficar líquido sem deter nenhuma ação? É o momento de se ficar comprado ou vendido? Essas perguntas vem a nossa mente e deveremos prontificar-nos a respondê-las. Estamos em momento de reversão e esse é o momento de investir não no lado possível, mas sim no lado provável do movimento. Pode ir pra cima? Pode claro, mas a tendência ainda é de queda. Pontos de reversão podem ser extremamente lucrativos, mas o trader tem de ter a ciência que, muitas vezes, fica difícil fazer capital se somente realizamos operações em uma das pontas como a ponta comprada. É o momento de se considerar defender carteira com lançamento de opções, compra de ouro ou compra de dólar, pelo menos, até que o abutre vá pousar em outro mastro.

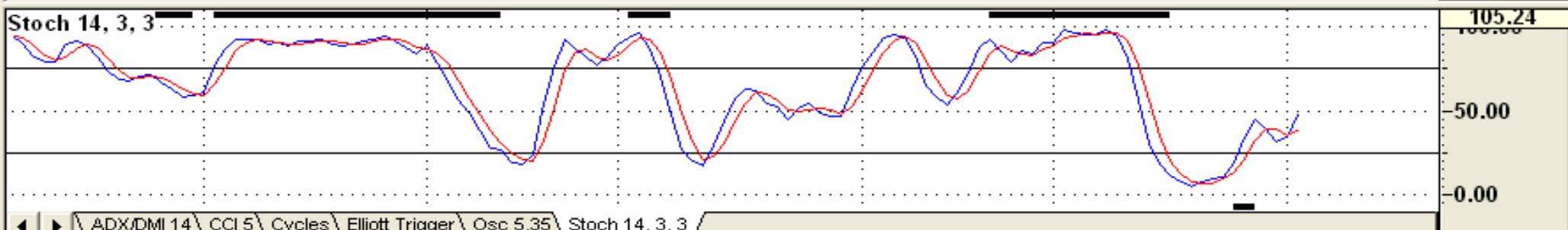
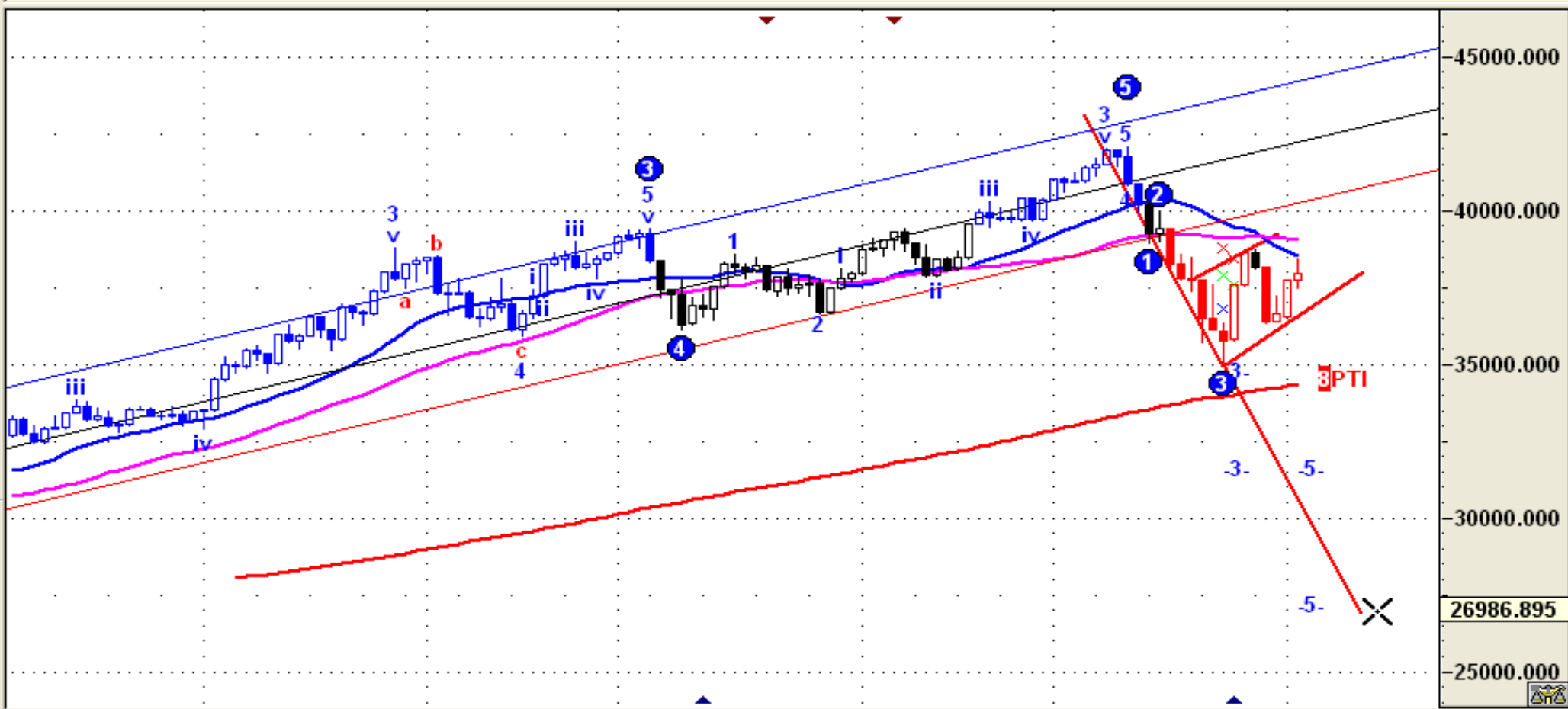
E o abutre está avisando do mastro e bandeira invertido, fica fitando um touro ou um urso para ver quem será devorado primeiro, deixando restos para ele se divertir. É o momento de se ajustar stops. Se a venda vier pode-se fazer muito dinheiro e esse é o momento exato de agir. Caso a LTB venha a ser rompida com fechamento do candle de amanhã acima da máxima da estrela de sexta poderemos esperar uma recuperação do ibov até seu último topo anterior mas o abutre está de olho nos comprados.

Faço minhas as palavras de Martin Luther King adaptando

ao contexto do mercado: mesmo as noites totalmente sem estrelas podem anunciar a aurora de uma grande realização. E já que temos até uma estrela anunciando possibilidade de queda, se confirmada, pode ser o sinal de luz no céu que os vendidos estavam aguardando.

* Thomas Bulkowski - Encyclopedia of Chart Patterns. Ed. John Wiley & sons, 2000.

06/02/06 O: 37749.930 H: 38437.121 L: 37410.672 C: 37942.180 +193.879



ADX/DMI 14 CCI 5 Cycles Elliott Triader Osc 5.35 Stoch 14, 3, 3